

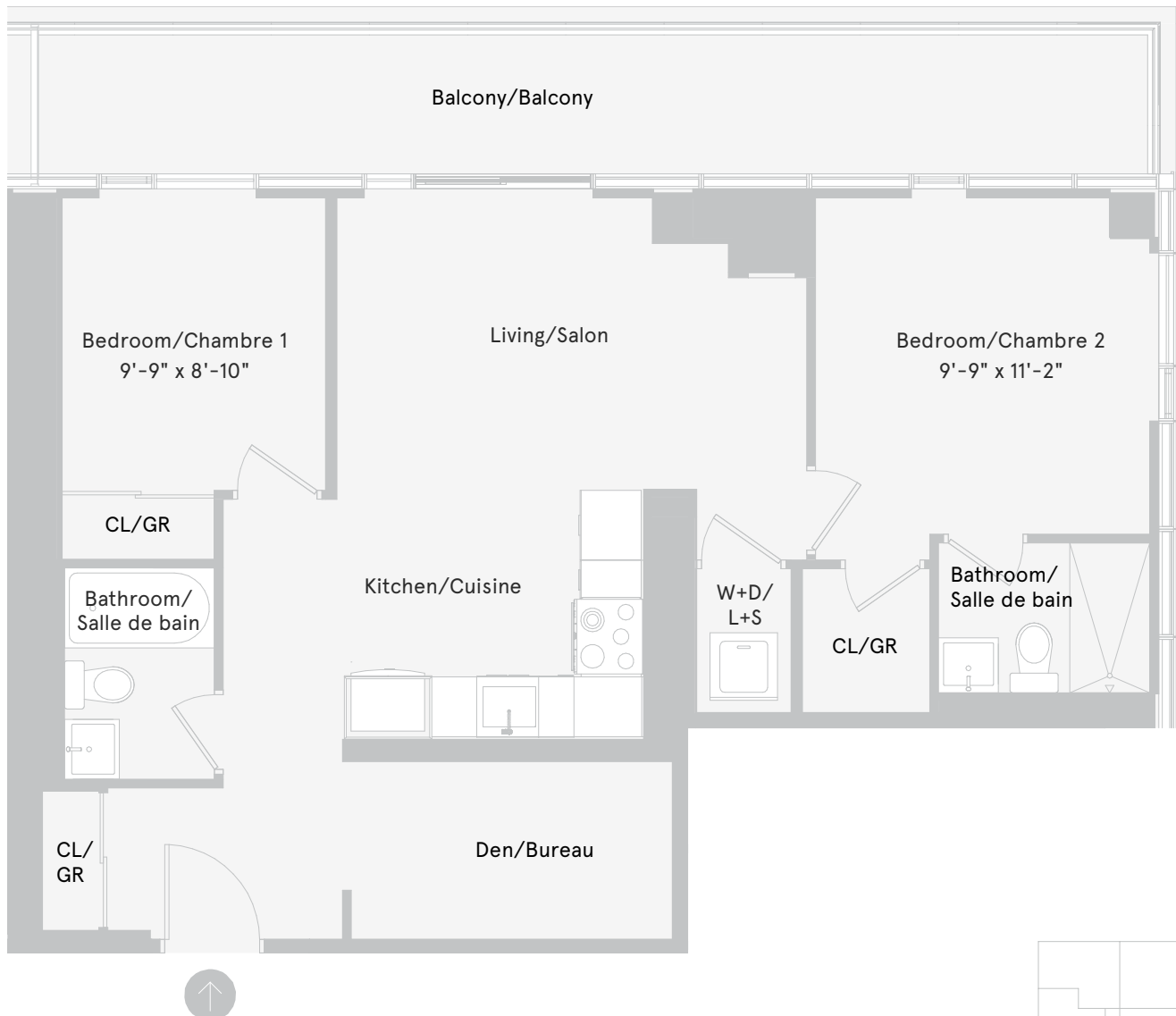
# voda

CO-LIVING | COHABITATION

## 300 Privée Mîwâte Private, Ottawa

861 SF/pi<sup>2</sup> | Level/Niveau 9 - Unit/Unité 901

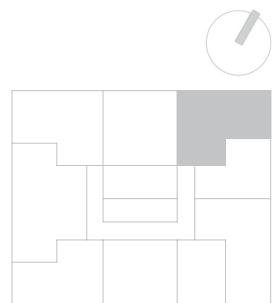
 2 bed/chambres |  2 bath/s. de bain | Model/Modèle B



[arriv.ca/community/voda](http://arriv.ca/community/voda)

All floor plans, specifications, and drawings are provided as general artist concepts, for information purposes only, and are subject to changes and omissions without notice. They are not intended to be relied on for dimensions, materials, finishes, layout, appliances, or furniture placement. Plans and dimensions may also contain minor variations from floor to floor. Homes are leased unfurnished.

Tous les plans d'étage, spécifications et dessins sont fournis à titre de concepts généraux d'artiste, à titre informatif uniquement, et sont sujets à des changements et des omissions sans préavis. Ils ne sont pas destinés à être invoqués pour les dimensions, les matériaux, les finitions, la disposition, les appareils électroménagers ou l'emplacement des meubles. Les plans et les dimensions peuvent également contenir des variations mineures d'un étage à l'autre. Les maisons sont louées non meublées.



PROPRIÉTÉS  
**ARRIV**  
PROPERTIES

Ottawa Community Housing Corporation operating as ARRIV Properties  
Société de logement communautaire d'Ottawa faisant affaire sous le nom de Propriétés ARRIV



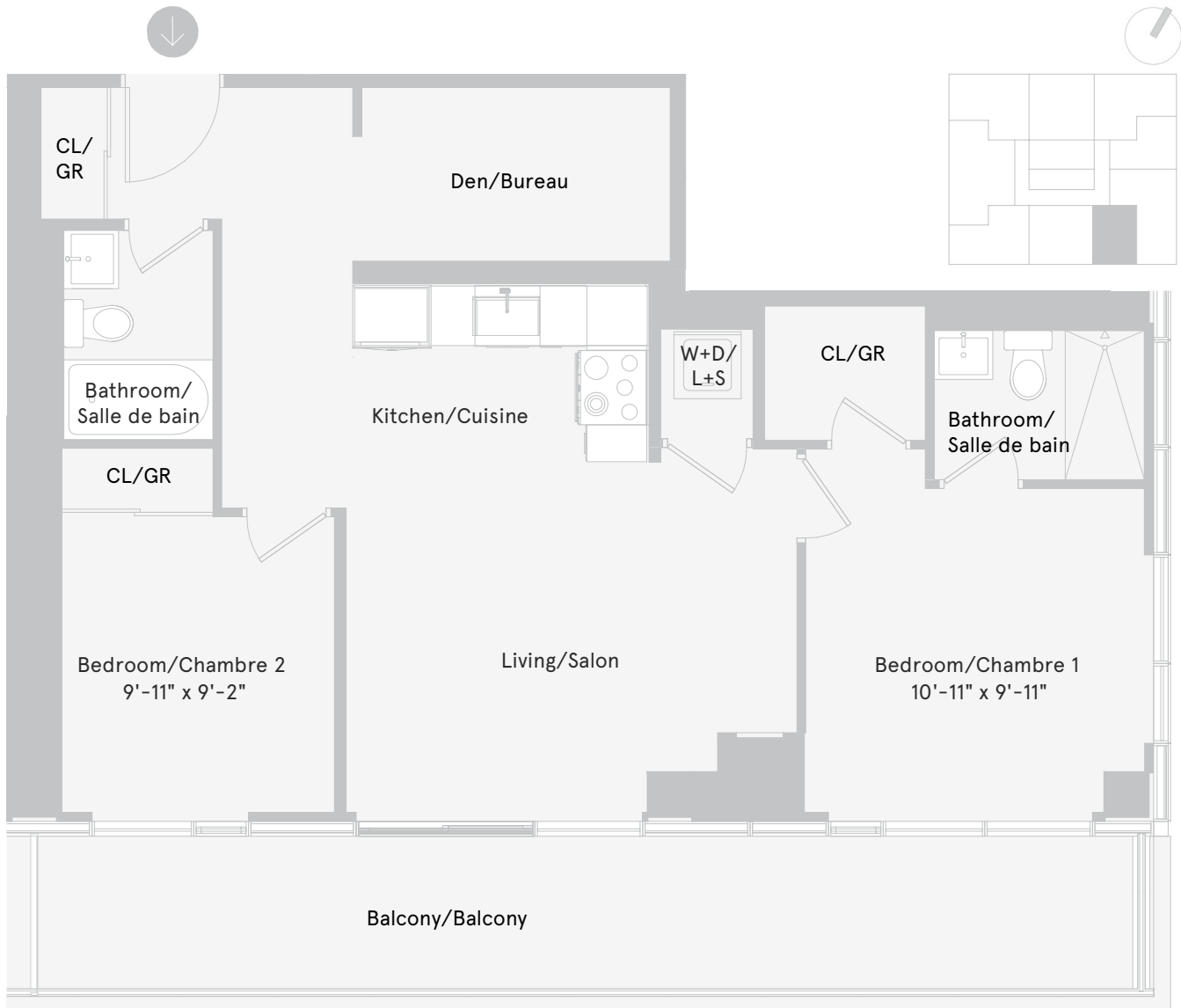
# voda

CO-LIVING | COHABITATION

## 300 Privée Mîwâte Private, Ottawa

848 SF/pi<sup>2</sup> | Level/Niveau 9 - Unit/Unité 904

 2 bed/chambres |  2 bath/s. de bain | Model/Modèle C



[arriv.ca/community/voda](http://arriv.ca/community/voda)

All floor plans, specifications, and drawings are provided as general artist concepts, for information purposes only, and are subject to changes and omissions without notice. They are not intended to be relied on for dimensions, materials, finishes, layout, appliances, or furniture placement. Plans and dimensions may also contain minor variations from floor to floor. Homes are leased unfurnished.

Tous les plans d'étage, spécifications et dessins sont fournis à titre de concepts généraux d'artiste, à titre informatif uniquement, et sont sujets à des changements et des omissions sans préavis. Ils ne sont pas destinés à être invoqués pour les dimensions, les matériaux, les finitions, la disposition, les appareils électroménagers ou l'emplacement des meubles. Les plans et les dimensions peuvent également contenir des variations mineures d'un étage à l'autre. Les maisons sont louées non meublées.

PROPRIÉTÉS  
**ARRIV**  
PROPERTIES

Ottawa Community Housing Corporation operating as ARRIV Properties  
Société de logement communautaire d'Ottawa faisant affaire sous le nom de Propriétés ARRIV



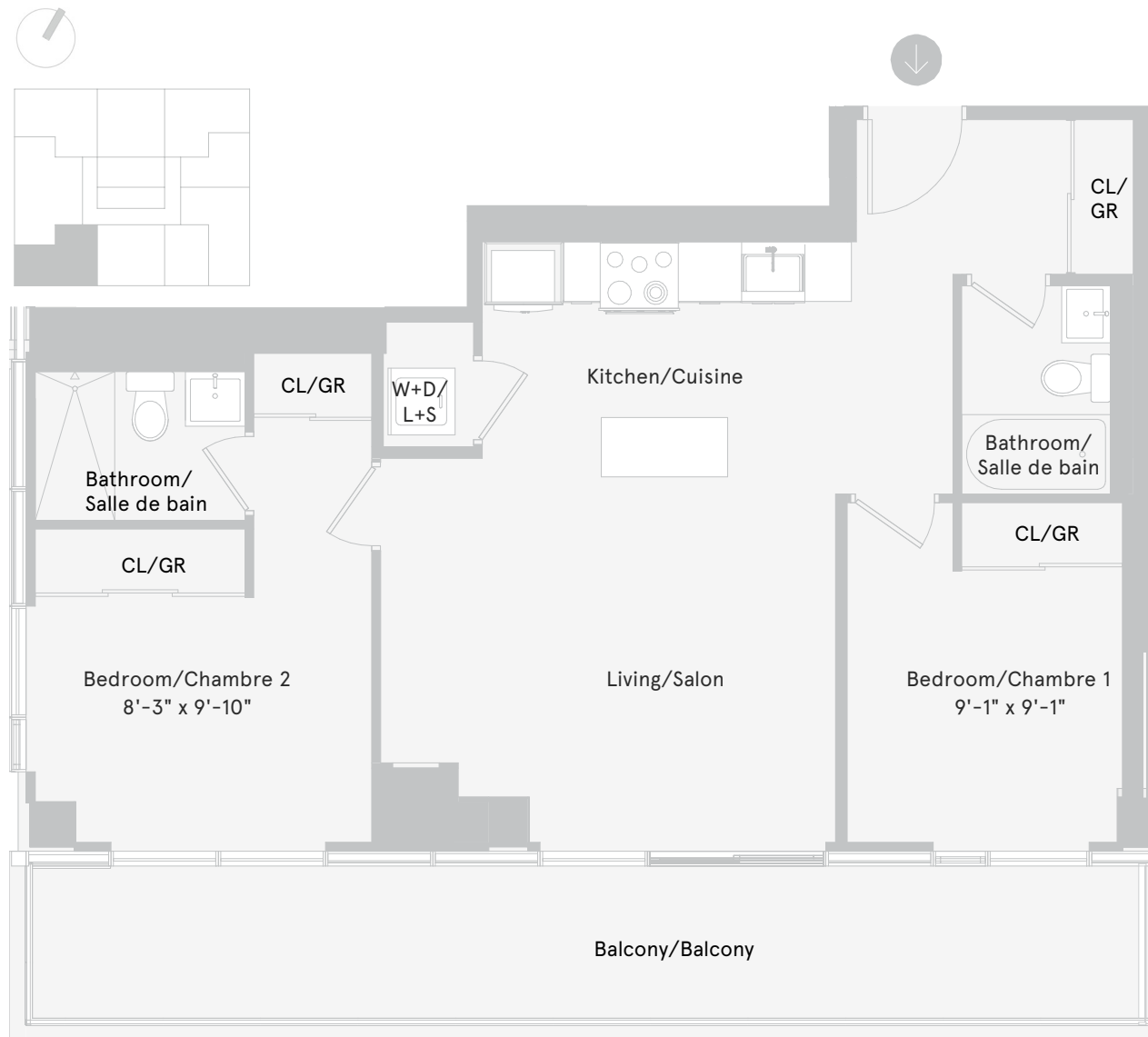
# voda

CO-LIVING | COHABITATION

## 300 Privée Mîwâte Private, Ottawa

817 SF/pi<sup>2</sup> | Level/Niveau 9 - Unit/Unité 906

 2 bed/chambres |  2 bath/s. de bain | Model/Modèle D



[arriv.ca/community/voda](http://arriv.ca/community/voda)

All floor plans, specifications, and drawings are provided as general artist concepts, for information purposes only, and are subject to changes and omissions without notice. They are not intended to be relied on for dimensions, materials, finishes, layout, appliances, or furniture placement. Plans and dimensions may also contain minor variations from floor to floor. Homes are leased unfurnished.

Tous les plans d'étage, spécifications et dessins sont fournis à titre de concepts généraux d'artiste, à titre informatif uniquement, et sont sujets à des changements et des omissions sans préavis. Ils ne sont pas destinés à être invoqués pour les dimensions, les matériaux, les finitions, la disposition, les appareils électroménagers ou l'emplacement des meubles. Les plans et les dimensions peuvent également contenir des variations mineures d'un étage à l'autre. Les maisons sont louées non meublées.

PROPRIÉTÉS  
**ARRIV**  
PROPERTIES

Ottawa Community Housing Corporation operating as ARRIV Properties  
Société de logement communautaire d'Ottawa faisant affaire sous le nom de Propriétés ARRIV



# voda

CO-LIVING | COHABITATION

## 300 Privée Mîwâte Private, Ottawa

995 SF/pi<sup>2</sup> | Level/Niveau 9 - Unit/Unité 907



2 bed/chambres



2 bath/s. de bain



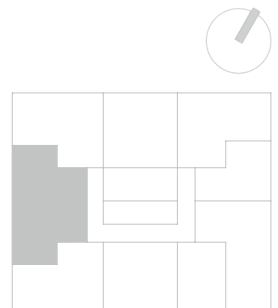
Model/Modèle E



[arriv.ca/community/voda](http://arriv.ca/community/voda)

All floor plans, specifications, and drawings are provided as general artist concepts, for information purposes only, and are subject to changes and omissions without notice. They are not intended to be relied on for dimensions, materials, finishes, layout, appliances, or furniture placement. Plans and dimensions may also contain minor variations from floor to floor. Homes are leased unfurnished.

Tous les plans d'étage, spécifications et dessins sont fournis à titre de concepts généraux d'artiste, à titre informatif uniquement, et sont sujets à des changements et des omissions sans préavis. Ils ne sont pas destinés à être invoqués pour les dimensions, les matériaux, les finitions, la disposition, les appareils électroménagers ou l'emplacement des meubles. Les plans et les dimensions peuvent également contenir des variations mineures d'un étage à l'autre. Les maisons sont louées non meublées.



PROPRIÉTÉS  
**ARRIV**  
PROPERTIES

Ottawa Community Housing Corporation operating as ARRIV Properties  
Société de logement communautaire d'Ottawa faisant affaire sous le nom de Propriétés ARRIV



# voda

CO-LIVING | COHABITATION

## 300 Privée Mîwâte Private, Ottawa

819 SF/pi<sup>2</sup> | Level/Niveau 9 - Unit/Unité 908



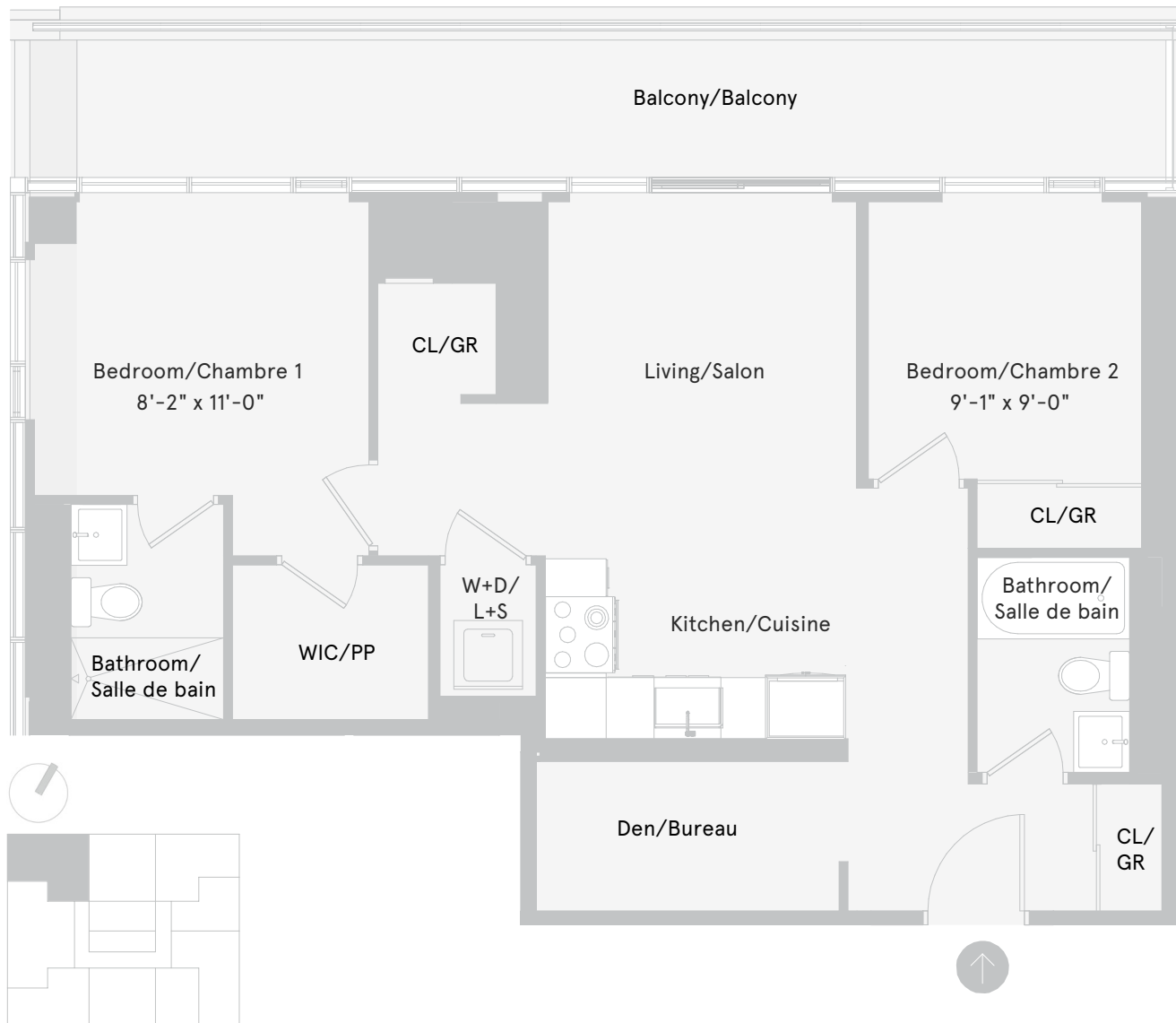
2 bed/chambres



2 bath/s. de bain



Model/Modèle F



[arriv.ca/community/voda](http://arriv.ca/community/voda)

All floor plans, specifications, and drawings are provided as general artist concepts, for information purposes only, and are subject to changes and omissions without notice. They are not intended to be relied on for dimensions, materials, finishes, layout, appliances, or furniture placement. Plans and dimensions may also contain minor variations from floor to floor. Homes are leased unfurnished.

Tous les plans d'étage, spécifications et dessins sont fournis à titre de concepts généraux d'artiste, à titre informatif uniquement, et sont sujets à des changements et des omissions sans préavis. Ils ne sont pas destinés à être invoqués pour les dimensions, les matériaux, les finitions, la disposition, les appareils électroménagers ou l'emplacement des meubles. Les plans et les dimensions peuvent également contenir des variations mineures d'un étage à l'autre. Les maisons sont louées non meublées.

PROPRIÉTÉS  
**ARRIV**  
PROPERTIES

Ottawa Community Housing Corporation operating as ARRIV Properties  
Société de logement communautaire d'Ottawa faisant affaire sous le nom de Propriétés ARRIV



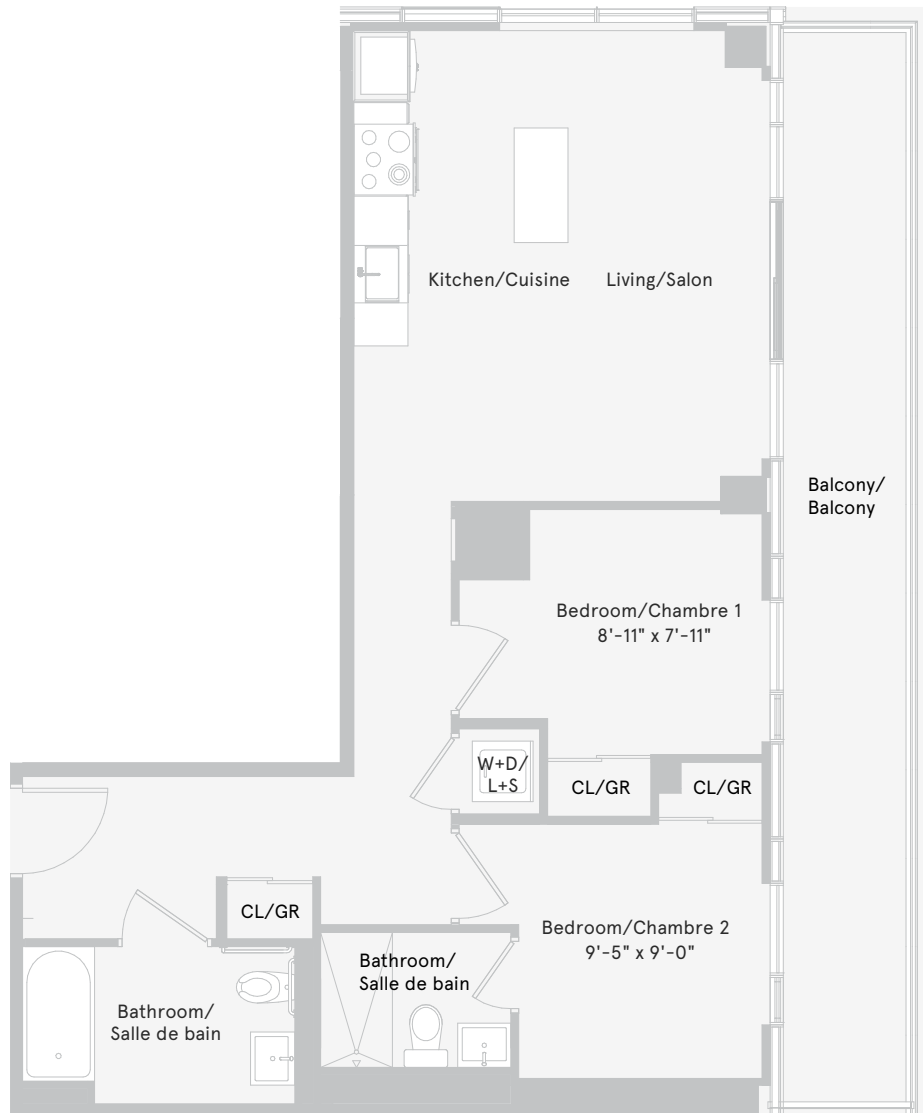
# voda

CO-LIVING | COHABITATION

## 300 Privée Mîwâte Private, Ottawa

839 SF/pi<sup>2</sup> | Level/Niveau 10 - Unit/Unité 1002 (BF)

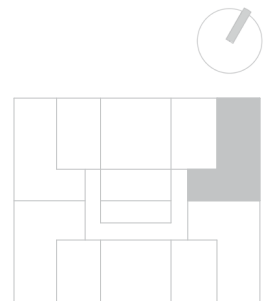
 2 bed/chambres |  2 bath/s. de bain | Model/Modèle G



[arriv.ca/community/voda](http://arriv.ca/community/voda)

All floor plans, specifications, and drawings are provided as general artist concepts, for information purposes only, and are subject to changes and omissions without notice. They are not intended to be relied on for dimensions, materials, finishes, layout, appliances, or furniture placement. Plans and dimensions may also contain minor variations from floor to floor. Homes are leased unfurnished.

Tous les plans d'étage, spécifications et dessins sont fournis à titre de concepts généraux d'artiste, à titre informatif uniquement, et sont sujets à des changements et des omissions sans préavis. Ils ne sont pas destinés à être invoqués pour les dimensions, les matériaux, les finitions, la disposition, les appareils électroménagers ou l'emplacement des meubles. Les plans et les dimensions peuvent également contenir des variations mineures d'un étage à l'autre. Les maisons sont louées non meublées.



PROPRIÉTÉS  
**ARRIV**  
PROPERTIES

Ottawa Community Housing Corporation operating as ARRIV Properties  
Société de logement communautaire d'Ottawa faisant affaire sous le nom de Propriétés ARRIV



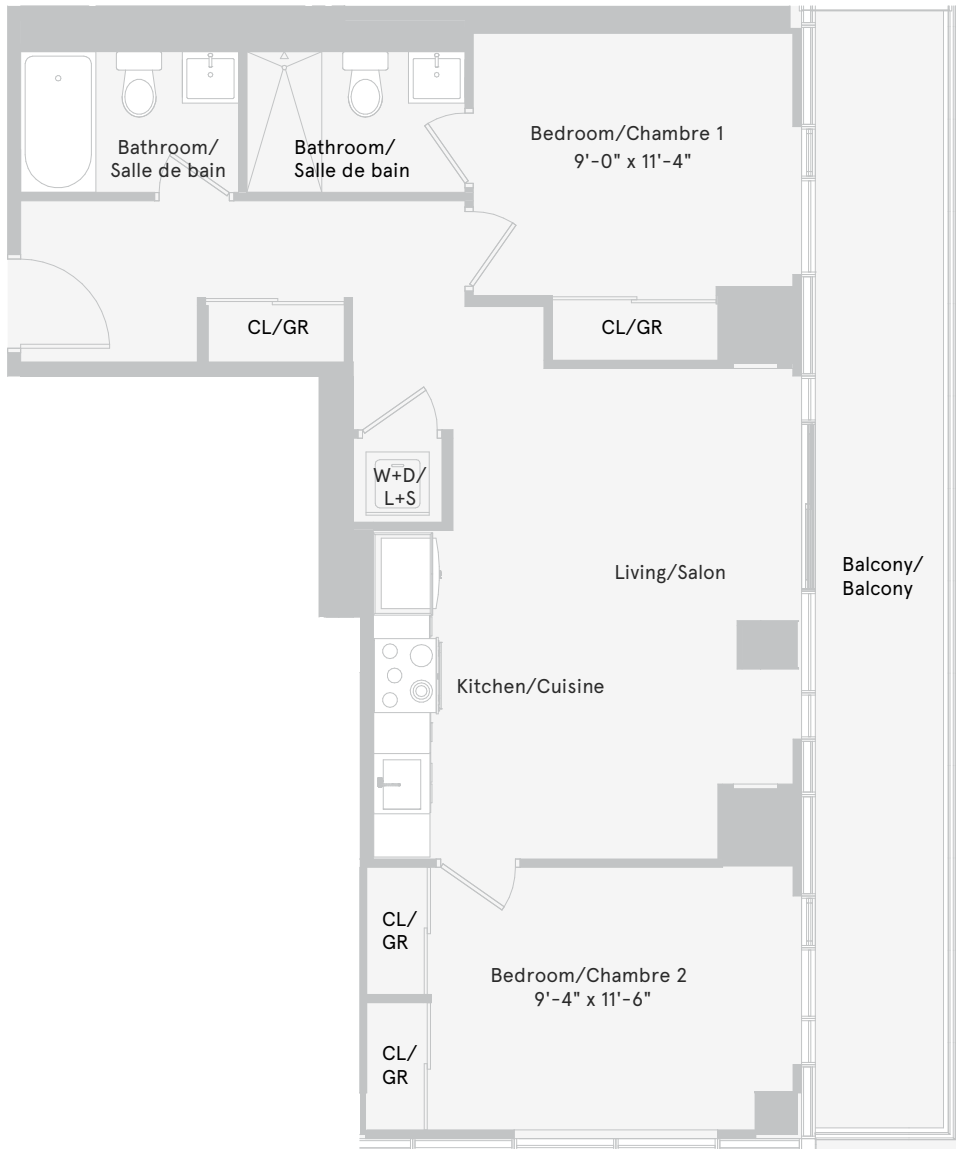
# voda

CO-LIVING | COHABITATION

## 300 Privée Mîwâte Private, Ottawa

842 SF/pi<sup>2</sup> | Level/Niveau 10 - Unit/Unité 1003

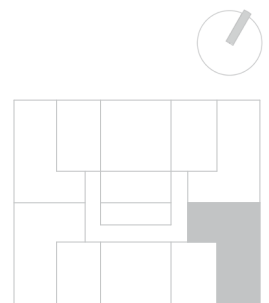
 2 bed/chambres |  2 bath/s. de bain | Model/Modèle H



[arriv.ca/community/voda](http://arriv.ca/community/voda)

All floor plans, specifications, and drawings are provided as general artist concepts, for information purposes only, and are subject to changes and omissions without notice. They are not intended to be relied on for dimensions, materials, finishes, layout, appliances, or furniture placement. Plans and dimensions may also contain minor variations from floor to floor. Homes are leased unfurnished.

Tous les plans d'étage, spécifications et dessins sont fournis à titre de concepts généraux d'artiste, à titre informatif uniquement, et sont sujets à des changements et des omissions sans préavis. Ils ne sont pas destinés à être invoqués pour les dimensions, les matériaux, les finitions, la disposition, les appareils électroménagers ou l'emplacement des meubles. Les plans et les dimensions peuvent également contenir des variations mineures d'un étage à l'autre. Les maisons sont louées non meublées.



PROPRIÉTÉS  
**ARRIV**  
PROPERTIES

Ottawa Community Housing Corporation operating as ARRIV Properties  
Société de logement communautaire d'Ottawa faisant affaire sous le nom de Propriétés ARRIV



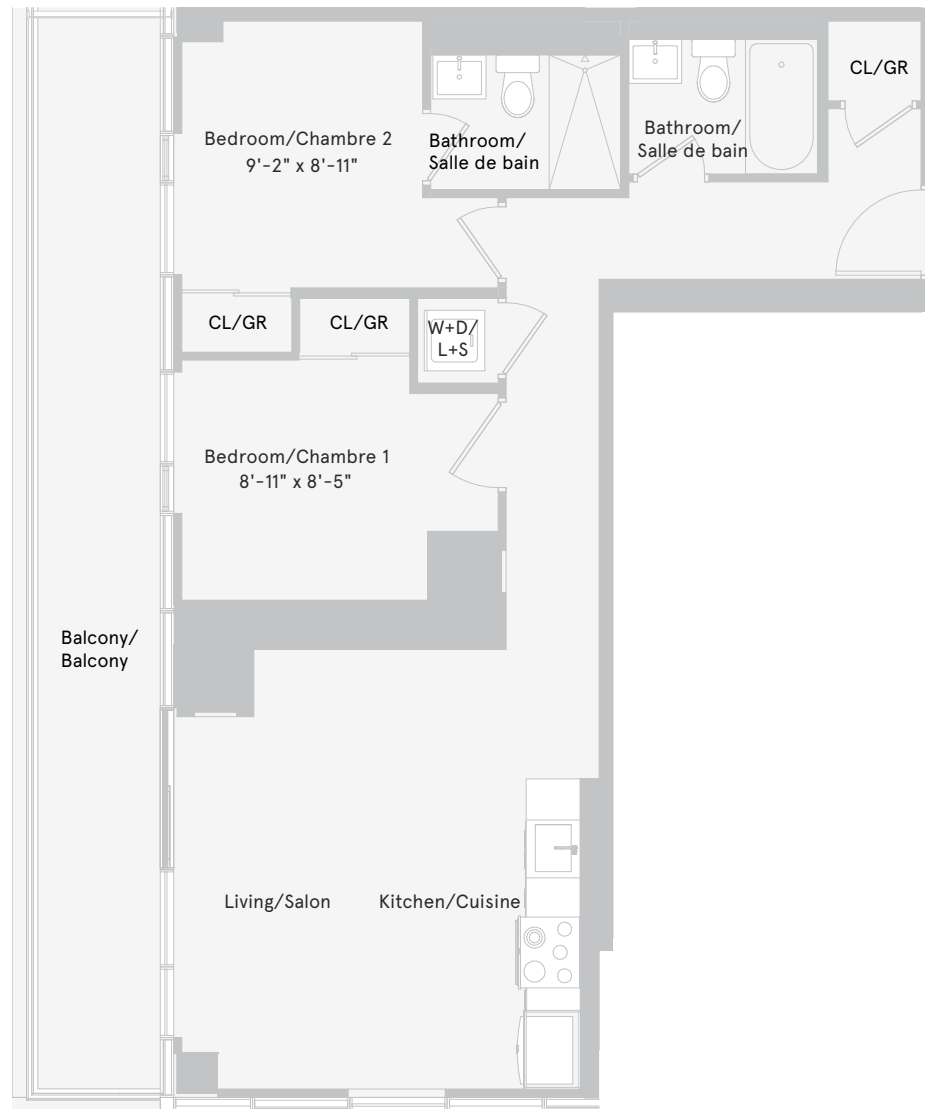
# voda

CO-LIVING | COHABITATION

## 300 Privée Mîwâte Private, Ottawa

805 SF/pi<sup>2</sup> | Level/Niveau 10 - Unit/Unité 1007

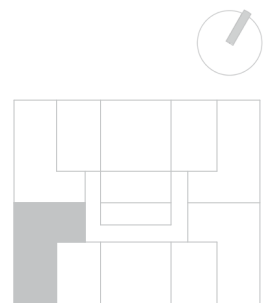
 2 bed/chambres |  2 bath/s. de bain | Model/Modèle I



[arriv.ca/community/voda](http://arriv.ca/community/voda)

All floor plans, specifications, and drawings are provided as general artist concepts, for information purposes only, and are subject to changes and omissions without notice. They are not intended to be relied on for dimensions, materials, finishes, layout, appliances, or furniture placement. Plans and dimensions may also contain minor variations from floor to floor. Homes are leased unfurnished.

Tous les plans d'étage, spécifications et dessins sont fournis à titre de concepts généraux d'artiste, à titre informatif uniquement, et sont sujets à des changements et des omissions sans préavis. Ils ne sont pas destinés à être invoqués pour les dimensions, les matériaux, les finitions, la disposition, les appareils électroménagers ou l'emplacement des meubles. Les plans et les dimensions peuvent également contenir des variations mineures d'un étage à l'autre. Les maisons sont louées non meublées.



PROPRIÉTÉS  
**ARRIV**  
PROPERTIES

Ottawa Community Housing Corporation operating as ARRIV Properties  
Société de logement communautaire d'Ottawa faisant affaire sous le nom de Propriétés ARRIV





# voda

CO-LIVING | COHABITATION

## 300 Privée Mîwâte Private, Ottawa

831 SF/pi<sup>2</sup> | Level/Niveau 10 - Unit/Unité 1008

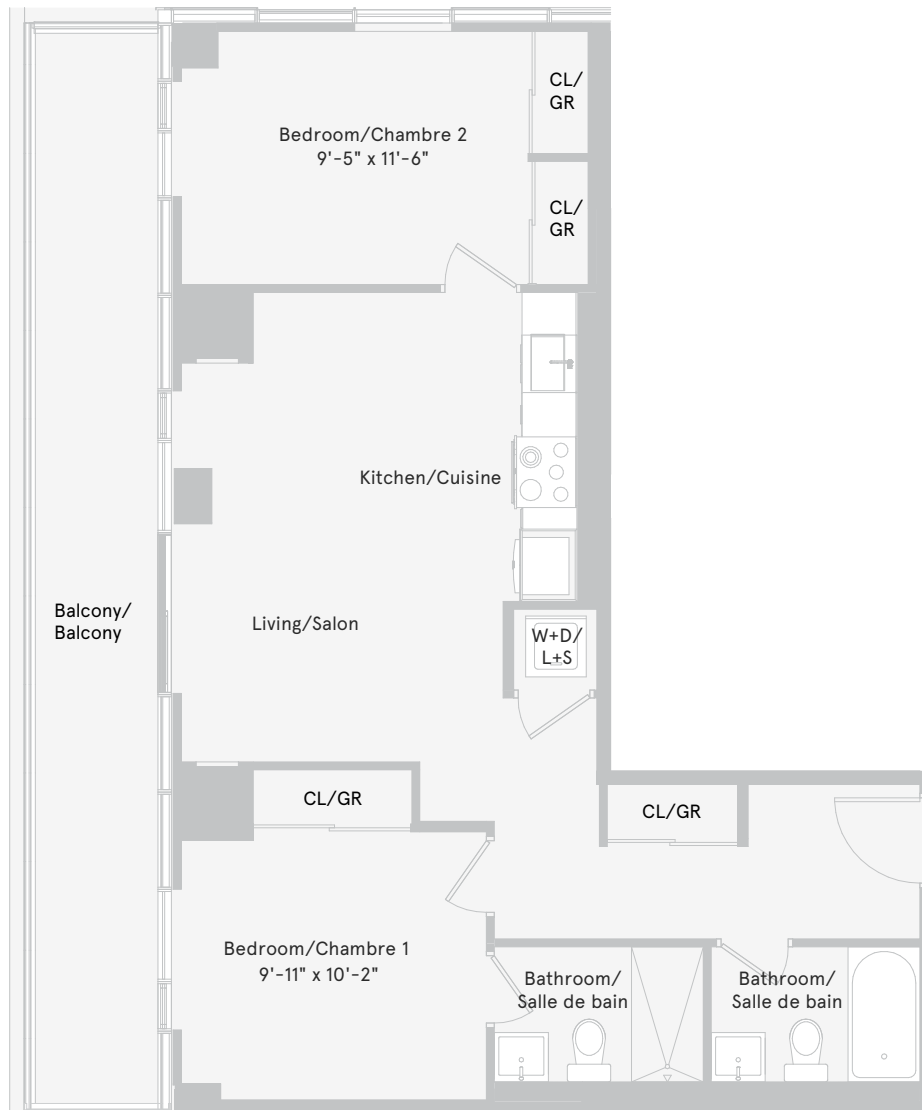


2 bed/chambres



2 bath/s. de bain

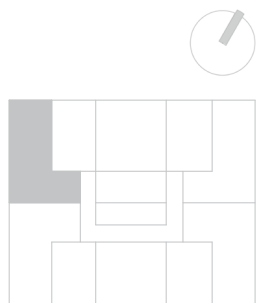
Model/Modèle J



[arriv.ca/community/voda](https://arriv.ca/community/voda)

All floor plans, specifications, and drawings are provided as general artist concepts, for information purposes only, and are subject to changes and omissions without notice. They are not intended to be relied on for dimensions, materials, finishes, layout, appliances, or furniture placement. Plans and dimensions may also contain minor variations from floor to floor. Homes are leased unfurnished.

Tous les plans d'étage, spécifications et dessins sont fournis à titre de concepts généraux d'artiste, à titre informatif uniquement, et sont sujets à des changements et des omissions sans préavis. Ils ne sont pas destinés à être invoqués pour les dimensions, les matériaux, les finitions, la disposition, les appareils électroménagers ou l'emplacement des meubles. Les plans et les dimensions peuvent également contenir des variations mineures d'un étage à l'autre. Les maisons sont louées non meublées.



PROPRIÉTÉS  
**ARRIV**  
PROPERTIES

Ottawa Community Housing Corporation operating as ARRIV Properties  
Société de logement communautaire d'Ottawa faisant affaire sous le nom de Propriétés ARRIV

